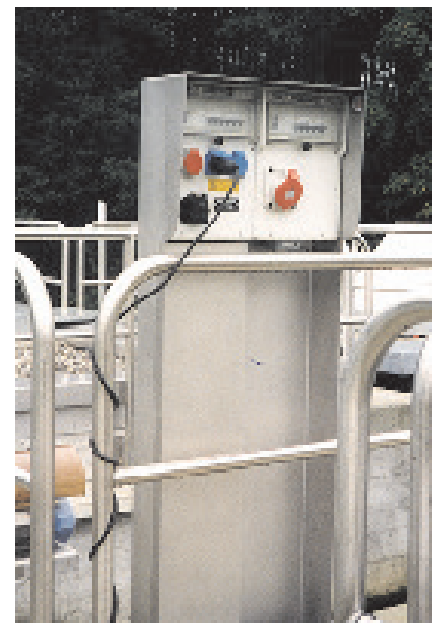
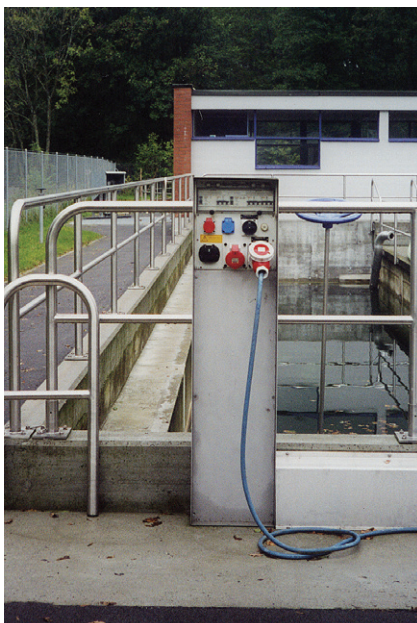


## STEP: Un nouveau système mais qui a déjà fait ses preuves

### Construction en acier inoxydable V2A ou V4A

- protection optimale contre les intempéries grâce aux profils latéraux
- stabilité mécanique élevée
- plaque frontale démontable → accès aux câbles / rail
- câblage facile et selon les prescriptions
- installation propre et bien disposée
- degré de protection élevé (toutes les entrées de câble avec presse-étoupes)
- possibilité de rajouter un couvercle de protection transparent à charnières
- agrandissement facile (il est possible de rajouter des interrupteurs et prises supplémentaires)
- aucune formation d'eau de condensation



V 1212